

Ausschreibung: Kaiserin (Speckmann-100-Gedenktournier)

gleichzeitig 210. TT der Schwalbe

Die Schwalbe schreibt aus Anlass des 100. Geburtstages ihres langjährigen früheren Vorsitzenden Werner Speckmann ein Thematurier aus.

Werner Speckmann hatte sich – u. a. in seinem Buch *Fremdlinge auf dem Schachbrett* – intensiv mit dem Gebrauch von Märchenfiguren auseinander gesetzt. Vor allem bei Verwendung relativ „orthodoxer“ Märchensteine bleiben viele Rahmenbedingungen unverändert, und dennoch erschließen sich neue Horizonte.

Gefordert sind direkte Mattaufgaben in n Zügen mit der Märchenfigur Kaiserin (Kombination von Turm und Springer; KS = T+S).

(Andere Märchenfiguren oder Märchenbedingungen sind nicht zugelassen.)

210th Theme Tourney: Empress (Speckmann 100 Memorial) for direct #n with the fairy piece empress (combination of Rook and Knight). No other fairy chess elements allowed.

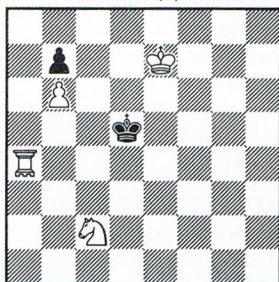
Ein gleichartiges Thematurier, beschränkt auf Matts in 2 und 3 Zügen, fand 1887 in Amerika statt. Alle damals resultierenden Probleme wurden 1889 in dem Bändchen *Chancellor Chess* von Benjamin Foster veröffentlicht. (Seither gab es nur vereinzelte Bemühungen. Moderne Problemschachthemen sind in Aufgaben mit der Kaiserin erst in Ansätzen erprobt worden.) Drei Beispiele aus jüngerer Zeit sollen zur Illustration dienen.

Weitere neun Beispiele vom 1887er Turnier sind dem Artikel *Des Kanzlers neue Kleider* von Michael Burghardt zu entnehmen, erschienen im aktuellen *Schach-Kalender 2013* (Edition Marco Berlin). Dieser Artikel ist auch als PDF-Datei auf Juraj Lörincs Homepage (unter *Quick points*) verfügbar:

<http://www.jurajlorinc.com/chess/MB-Kanzler.pdf>

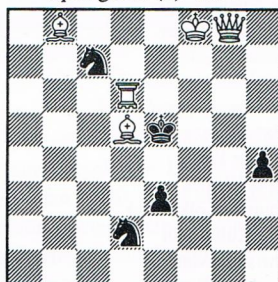
Hans Gruber und Michael Burghardt

Peter Kniest
feenschach (v) 1972



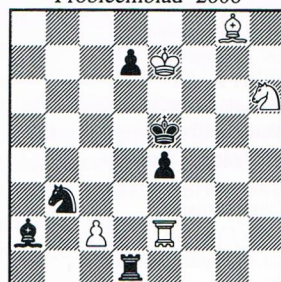
#3 (4+2)
♔ = Kaiserin (T+S)
1. Se1 [2.Sd3 3.KSb4#] Kc6
2. KSb4+ Kc5 3.Sd3#
1.– Ke5 2.Sf3+ Kd5/Kf5
3.KSc3/KSh4#

Zděnek Mach
Springaren (v) 1951



#2 (5+5)
♔ = Kaiserin (T+S)
1. Le4 [2.KSe6#] S:e4/K:d6
2. KSd5/Dd5#

Jan van Woerden
Probleemblad 2006



#2 (5+6)
♔ = Kaiserin (T+S)
1. KSe3 [2.KSf5#] Tf1/Sd4/
Kd4 2. KSd5/KSg4/KSc4#

Preisrichter: Günter Büsing.

Einsendeschluss: 21. August 2013

(Werner Speckmanns 100. Geburtstag)

Turnierleiter (Einsendungen an):

Hans Gruber.

Bevorzugt per Email (bitte als Textdatei, nicht als Bilddatei oder PDF-Datei) an: hg.fee@t-online.de (in Ausnahmefällen postalisch an: Ostengasse 34, D-93047 Regensburg).

Judge: Günter Büsing.

Closing date: August 21st, 2013

Tourney director (entries to): Hans Gruber.

Email submission preferred (plain text files, please): hg.fee@t-online.de (only in exceptions via letter to: Ostengasse 34, D-93047 Regensburg).